

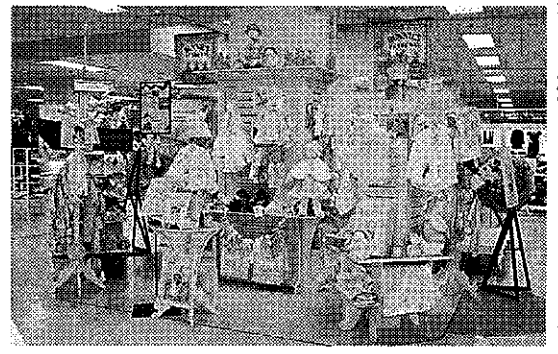
教授) 水町勇 受講 問い 85・71

◇愛知労働協が人事管理・労働経済セミナー◇
愛知労働協会は11月、名古屋市東区中村区名駅4の愛知
県産業労働センターで「人事管理・労働経済セミナー
(5日間コース)」を開催する。
「日本の雇用戦略」(22日、樋口美雄慶応義塾大学

Nagoya Business

米ベビー・パニース・バイザベイ
百貨店向け代理店に
第一弾は「名古屋三越栄」

ばねメーカーの林スプリング製作所(本社
名古屋市中村区池内町7の7、林真弘社長、
電話052・871・6871)は、子会社
を通じて、米国のベビー用品ブランド「パニ
ズ・バイザベイ」に、コートや毛布、前
と、日本の百貨店部門 かけ、ぬいぐるみなど 愛用するなどセレクト御



注目されている。

のエステ(同)が日
本の百貨店部
門の販売代理
店となり、9
月に名古屋三
越栄店へ進出
した。9、10
月の店舗売り
上げは当初計
画の4倍とい
う。

「決定」までの苦
25日に中小
市の中心山
文化市民会
館第1会議
室で「中小
企業は経済
をけん引す
る力であ
り、社会の主役である」と題した中小企業憲章シンポジウムを開催する。参加費無料。今年6月に閣議決定された中小企業憲章。

リバイ
名古屋(本
は17日午
ら、名古屋
駅のアク
橋・住居
者の心構
を開催す
同セミ
向上や目
す営業マ
勝の信念
社会を勝
ための条
る。講師
モティブ
万博氏。
は交流会
加費用1
員35人。
同社(電
63・20

お部屋探し CAFE
ヘヤギメ!
名古屋 賃貸 検索
0120-410-014

会社の一生

設立から事業承継まで

◆ 3 ◆

法人で事業をすると決
めたら次は、どのような
形態で法人を設立する
かを決めます。

法人は大きく「営利」

「公益」「中間」の三つ
の法人に分類されます。

営利法人とは、利益追求
のための法人で、起業す
るのに一番ポピュラーな
形態と言えます。現行会
社法上、会社の種類とし
ては株式会社(合名会社、
合資会社、合同会社)の四
つが認められており(有
限会社は2006年の会

法人の種類と許認可

綿密な事業計画で第一歩

社法の施行に伴い廃止、
事業内容や人間関係等に
よって検討が必要です。
一般的に株式会社は、

出資者(経営者)ではあり
ません。共同で出資をし、
共同で経営し、高い閉鎖
性を持たせたいのであれ
ば、合同会社の方が適し
ていると言えます。公益
法人には、公益社団法人、
公益財団法人をはじめ、
業共同組合などは、この
利かつ公益性を重視する
も少なくありません。
これらを踏まえた事業
計画を綿密に立てること
が避けて通れない成功へ
の第一歩となります。

広義に捉えれば学校法
人、社会福祉法人、医療
法人、特定非営利活動
(NPO)法人などがあ
ります。その他の非営利
で非公益法人が中間法
人と呼ばれる、一般社
団法人、労働組合、農
業、生活共同組合、農
業を開始できない
ところか違反とな
り、罰金刑や懲役
に処せられるもの
が避けて通れない成功
の第一歩となります。

【中小企業経営支援協
議会、木村行政書士事務
所 木村雅夫】